

대원대학교 WiFi 접속 방법 안내

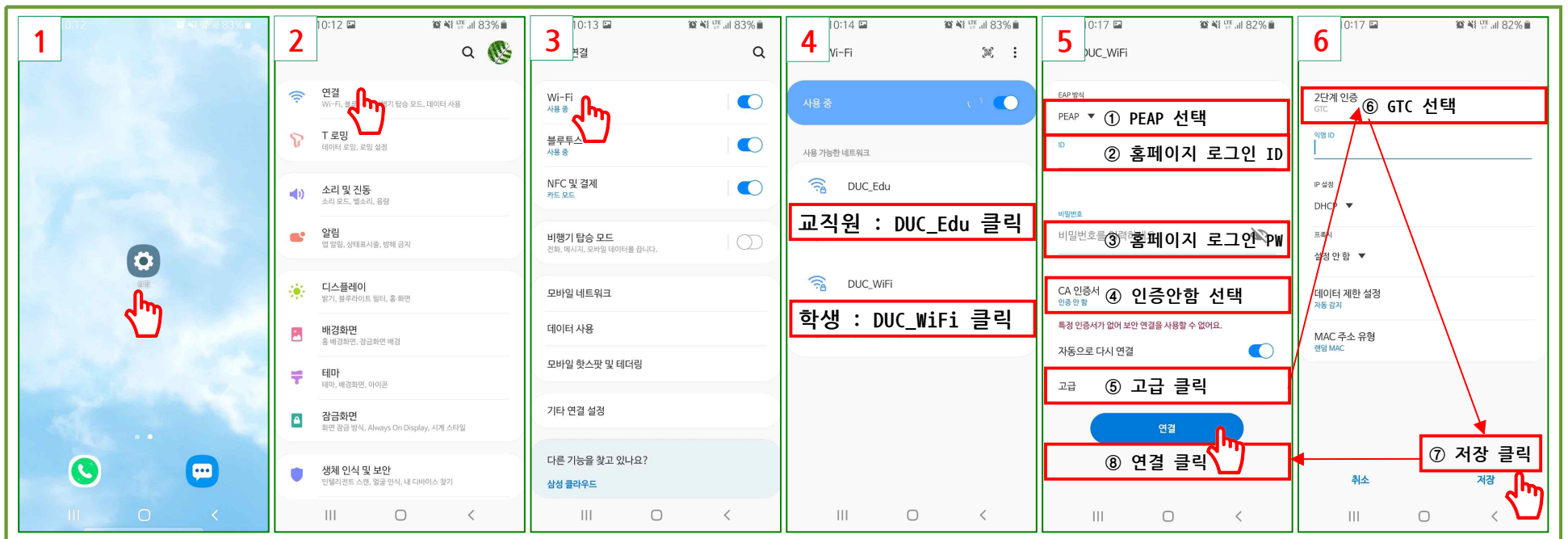
WiFi 서비스 대상 및 건물

- ☞ 서비스 대상 : 본교 재학생 및 교직원이면 누구나(홈페이지 회원가입 이후 가능)
- ☞ 서비스 건물 : 교내 전체 건물(민송체육관, 진리관, 생활관(D1~D4), 본관, 정비공장, 연구관, 창의관, 교양관)
- ※ 부분적으로 음영지역이 있을 수 있음

안드로이드/iOS에서 WiFi 접속 방법

- ※ 학생은 **DUC_WiFi** 접속
- ※ 교직원은 **DUC_Edu** 접속

안드로이드 기기 접속 방법



iOS 기기 접속 방법



※ 노트북/PC에서의 WiFi 접속방법은 우리대학 홈페이지 ‘대학생활’ > ‘편의시설’ > ‘무선인터넷’ 을 참고하시기 바랍니다.

※ WiFi 사용 중 연결이 원활하지 않으면 WiFi를 껐다 다시 켜거나, 전원을 껐다 다시 켜서 사용하시기 바랍니다.

미래 전략 처장

(문의전화 : 043-649-3194)